

Förderung
sichern bis
31.12.2015



Strom und Wärme selbst gemacht. Das Erdgas- Blockheizkraftwerk.

Das Förderprogramm der erdgas schwaben gmbh, der Erdgas Kempten-Oberallgäu GmbH und der Erdgas Allgäu Ost GmbH & Co. KG für Erdgas-Blockheizkraftwerke in den Netzgebieten der schwaben netz gmbh und der Erdgas Kempten-Oberallgäu Netz GmbH



Wir sind da, wo unsere Kunden sind



Die Energieversorgung der Gegenwart

Erzeugen Sie Strom und Wärme selbst – genau dort, wo sie gebraucht werden.

Werden Sie unabhängiger von den Energiemärkten – mit dem Erdgas-BHKW.

Sparen Sie mit dem Erdgas-BHKW über ein Drittel Primärenergie. Denn diese Effizienzkünstler sind der konventionellen, getrennten Erzeugung von Wärme und Strom weit überlegen.

Das Erdgas-BHKW versorgt Sie mit Wärme und Strom – dezentral, bei Ihnen vor Ort. Das spart Energie und schont die Umwelt. Informieren Sie sich umfassend bei Ihrem Heizungsfachbetrieb vor Ort.

Energie sparen – Geld sparen! Atomausstieg selber machen!

Erdgas-BHKWs gibt es in vielen Größen.

Sie sind maßgeschneidert für den Einsatz in:

- Hotels- und Gaststättenbetrieben
- Mehrfamilienhäusern
- Einfamilienhäusern
- Alten- und Pflegeheimen
- Verwaltungsgebäuden
- Gewerbebetrieben
- Schulen
- Kindergärten
- Krankenhäusern
- Öffentlichen Einrichtungen
- und und und



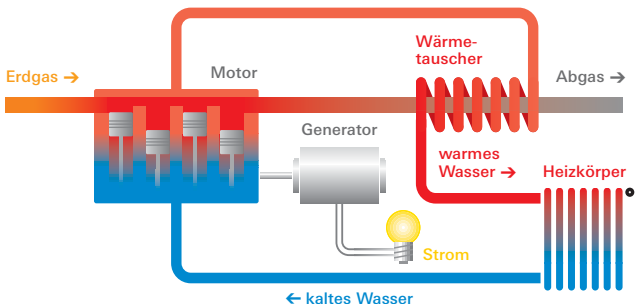
Mit einem
Erdgas- oder Bio-
Erdgas-Mikro-BHKW
erreichen Sie den
Effizienzhaus 55
Standard

Vaillant Mikro-KWK-System
eco POWER 1.0 für das
Ein- und Zweifamilienhaus,
bestehend aus Mikro-BHKW,
Spitzenlastheizgerät und
Multi-Funktionsspeicher.

So funktioniert es: Wärme und Strom aus Erdgas und Bio-Erdgas

Das Erdgas-BHKW funktioniert nach dem Prinzip der Kraft-Wärme-Kopplung: Ein speziell entwickelter Gas-Verbrennungsmotor treibt einen Generator zur Stromerzeugung an. Dieser wandelt die mechanische Energie des Motors in elektrische Energie um. Die dabei entstehende Abwärme wird über einen Wärmetauscher ausgekoppelt und zum Heizen und Warmwasserbereiten verwendet.

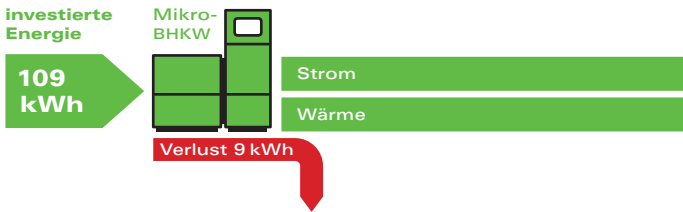
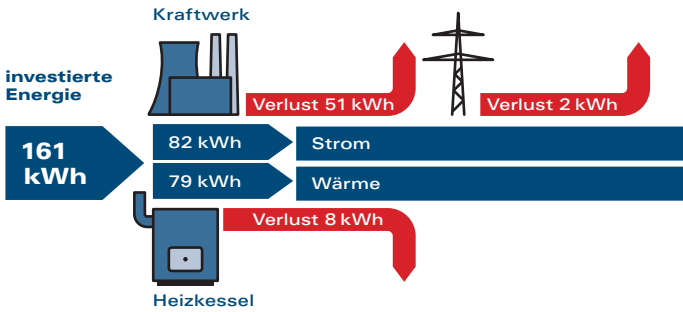
Das Funktionsprinzip im Schnittbild zeigt die einfache und geniale Arbeitsweise eines Erdgas-BHKWs.



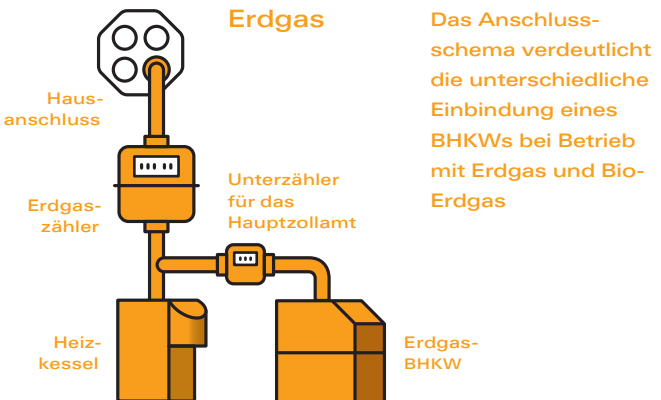


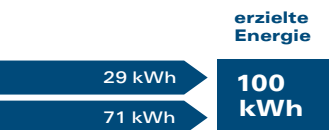
SENERTEC Mini-KWK-Anlage Dachs SEplus
für Gewerbebetriebe (z.B. Hotels und
Gaststätten), öffentliche Einrichtungen
(z.B. Krankenhäuser, Kindergärten, Schulen,
Turnhallen, Schwimmbäder, Alten- und
Pflegeheime) und größere Wohngebäude.
Bestehend aus Mini-BHKW, Pufferspeicher und
Gas-/Brennwertgerät, Heizleistung bis 35 kW.

Energieeinsatz und Effizienz

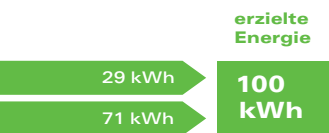


Anschlussschema



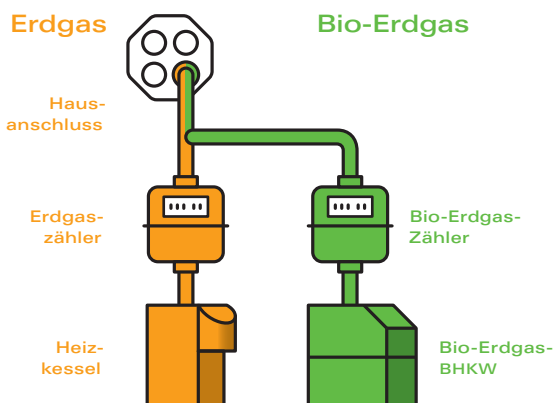


Beispiel oben: Getrennte Erzeugung von Strom und Wärme am Beispiel eines zentralen Kohle-Kraftwerks und dezentralem Heizkessel



Beispiel unten: Gemeinsame Erzeugung von Strom und Wärme mit dezentraler Kraft-Wärme-Kopplung

Ein BHKW benötigt zur Erzeugung der selben Menge Strom und Wärme ca. $\frac{1}{3}$ weniger Primärenergie, z.B. Erdgas.



Die Vorteile des Erdgas-BHKW

Wirtschaftlichkeit

- Wärme und Strom werden gleichzeitig erzeugt
- Wärme steht Ihnen als kostengünstige Heizenergie zur Verfügung
- Strom, der in das öffentliche Netz eingespeist wird, wird vom regionalen Energieversorger vergütet
- 5,41 Ct/kWh KWK-Zuschlag für selbst erzeugten Strom; für Mikro-KWK-Anlagen bis 2 kW können die Zuschläge für 30.000 Volllastbetriebsstunden (VBS) pauschal auch vorab ausgezahlt werden
- selbsterzeugter/-genutzter Strom ist steuerbefreit; die Stromsteuer beträgt 2,05 Ct/kWh
- einfache Installation
- kompakte Bauweise und geräuscharmer Betrieb
- besonders niedrige Energiekosten
- langlebig und rentabel

Umweltschutz

- um ein Drittel geringerer Primärenergieverbrauch
- bis zu 60 % geringerer CO₂-Ausstoß

Strom, den Sie in das öffentliche Netz einspeisen, wird Ihnen von Ihrem Netzbetreiber entsprechend dem Berechnungsbeispiel vergütet.

Betrieb mit Erdgas

Vergütung nach §7 des Kraft-Wärme-Kopplungs-Gesetzes (KWK-Gesetz) Fest über 10 Jahre ab Inbetriebnahme

KWK-Zuschlag*	5,41 Cent/kWh
+ Energiepreis EEX**	3,15 Cent/kWh
+ vermiedene NN***	0,17 Cent/kWh
Summe	8,73 Cent/kWh

Stand: Quartal 3/2014



EC POWER Mini-BHKW XRGB für Gewerbebetriebe (z.B. Hotels und Gaststätten), öffentliche Einrichtungen (z.B. Krankenhäuser, Kindergärten, Schulen, Turnhallen, Schwimmbäder, Alten- und Pflegeheime) und größere Wohngebäude.

Anwendungsbeispiel Sparkasse Günzburg-Krumbach. V.l.: Martin Schmid, Hausmeister und Ludwig Kuhn, Marktbereichsleiter und stellvertretendes Vorstandsmitglied.

* Die Förderung in Form einer Zuzahlung in Höhe von 5,41 Cent/kWh auf die eigentliche Vergütung läuft jeweils 10 Jahre ab Inbetriebnahme.

** Durchschnittlicher Preis für Baseload-Strom an der Strombörse EEX in Leipzig im jeweils vorangegangenen Quartal.

*** Ausgleichszahlung für vermiedene Netznutzung bei Einspeisung in das Niederspannungsnetz der LEW Verteilnetz GmbH.

Das ideale Energiebündel für die Umwelt: BHKW und Bio-Erdgas

Der weltweite Energiebedarf steigt stetig. Wir setzen mit Bio-Erdgas ein Zeichen für die Umwelt. Bio-Erdgas aus nachwachsenden Rohstoffen, umweltschonend, immer verfügbar und direkt aus Schwaben.

Sie haben die Möglichkeit, Ihr BHKW mit Bio-Erdgas zu betreiben – ohne Umrüsten. Das BHKW nutzt das Bio-Erdgas in gewohnter Weise, ohne dass zusätzliche Anschaffungen nötig sind.

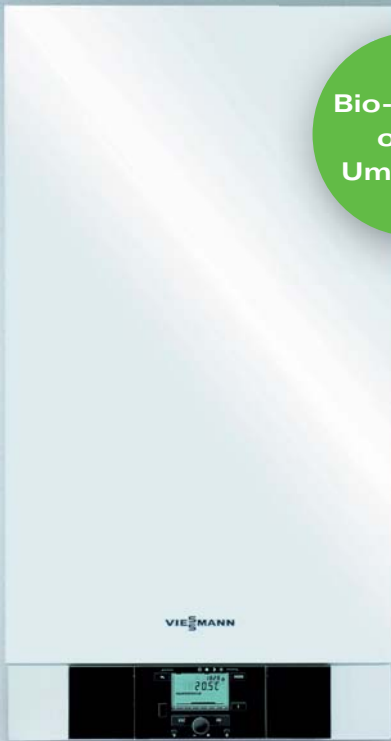
Bitte beachten Sie: Für ein BHKW, das bereits mit fossilem Erdgas betrieben wurde und später mit Bio-Erdgas gespeist wird, kann nachträglich nicht die erhöhte Förderung geltend gemacht werden.

Um die EEG-Vergütung zu erhalten, ist bei Erst-inbetriebnahme und dann jährlich bis 28. Februar ein Umweltgutachten beim Stromnetzbetreiber vorzulegen (§16 EEG).

Die Vorteile auf einen Blick

- CO₂-neutral
- regional produziert
- stärkt den Wirtschaftsstandort Schwaben
- rund um die Uhr verfügbar
- mehr Unabhängigkeit vom internationalen Energiemarkt

**Bio-Erdgas
ohne
Umrüsten**



**VISSMANN Mikro-KWK-Gerät
Vitolwin 300-W für das Ein- und
Zweifamilienhaus, bestehend
aus Mikro-BHKW und integriertem
Spitzenlastheizgerät.**

Betrieb mit Bio-Erdgas

**Vergütung nach §8 des Erneuerbare-Energien-Gesetz (EEG)
Fest über 20 Jahre ab Inbetriebnahme**

Vergütung bis 150 KW

13,66 Cent/kWh

Stand: 01.01.2015

Wir fördern Ihr Erdgas- und Bio-Erdgas-BHKW

bis zu 1.700 € bei Erdgasbetrieb

Basisförderung

bis 10 kW _{el} **	=	500 EUR*
ab 11 bis 50 kW _{el}	+	30 EUR* / weiteren kW _{el}

Gesamtförderung maximal

bei 50 kW _{el}	=	500 EUR*
	+	40 kW × 30 EUR* / kW
	=	1.700 EUR*

bis zu 3.400 € bei Bio-Erdgas-Betrieb

Basisförderung

bis 10 kW _{el} **	=	1.000 EUR*
ab 11 bis 50 kW _{el}	+	60 EUR* / weiteren kW _{el}

Gesamtförderung maximal

bei 50 kW _{el}	=	1.000 EUR*
	+	40 kW × 60 EUR* / kW
	=	3.400 EUR*

Zum Kreis der Antragsberechtigten gehören alle, die zum Zeitpunkt der Inbetriebnahme des BHKW Erdgas oder Bio-Erdgas von erdgas schwaben beziehen.

Bei der Antragsstellung helfen wir Ihnen gerne. Damit kommen Sie einfach und schnell zu Ihrer Förderung.

Die Fördermittel sind begrenzt. Ein Rechtsanspruch auf eine Förderung besteht nicht. Es gelten unsere Förderrichtlinien.

* inkl. USt.; im Netzgebiet der schwaben netz gmbh

** Die Basisförderungen bis und über 10 kW_{el} können nicht miteinander kombiniert werden

Voraussetzungen für die Förderung

- Ihr Gebäude befindet sich im Netzgebiet der schwaben netz gmbh oder der Erdgas Kempten-Oberallgäu Netz GmbH und wird derzeit bzw. künftig durch erdgas schwaben, EKO oder EAO mit Erdgas bzw. Bio-Erdgas versorgt.
- Es besteht ein Erdgas- bzw. Bio-Erdgasliefervertrag mit erdgas schwaben, EKO oder EAO für das zu fördernde Erdgas-Blockheizkraftwerk mit einer Laufzeit von drei Jahren – unbeschadet der gesetzlichen Kündigungsmöglichkeiten.
- Die Installationsarbeiten erfolgen durch ein Installationsunternehmen das seine technische Qualifikation hinsichtlich Erdgas Blockheizkraftwerken über ein Hersteller-Zertifikat nachweist.
- Die Antragstellung muss vor Baubeginn, die Inbetriebnahme des Erdgas-Blockheizkraftwerks bis spätestens 31.12.2015 erfolgen.
- Schicken Sie uns spätestens drei Monate nach Inbetriebnahme eine Rechnungskopie des Installationsunternehmens mit Angabe der elektrischen Leistung zu.
- Wird vor Ablauf von drei Jahren nach Inbetriebnahme des Erdgas-Blockheizkraftwerks kein Erdgas bzw. Bio-Erdgas mehr von erdgas schwaben, EKO oder EAO bezogen, so muss der Investitionszuschuss anteilig für die Zeit vom Beginn des nachfolgenden Quartals an bis zur Vollendung des fünften Jahres zurückgezahlt werden.

BAFA-Förderung für KWK-Anlagen bis 20 kW_{eI}

Mit staatlichen Mitteln Geld sparen

Für den Einbau von Mikro-Blockheizkraftwerken in Privathäusern gibt es staatliche Fördermittel. Das Bundesamt für Wirtschaft und Ausfuhrkontrolle (BAFA) fördert die kleinen Kraftwerke, die unter Verwendung von Gas gleichzeitig Wärme und Elektrizität produzieren.

Neue Blockheizkraftwerke bis 20 kW_{eI} in Bestandsbauten können nach diesem Förderprogramm einen einmaligen Investitionszuschuss erhalten, der nach der elektrischen Leistung der Anlagen gestaffelt ist. So erhalten zum Beispiel sehr kleine, für Ein- und Zweifamilienhäuser besonders geeignete Anlagen mit einer Leistung von 1 kW_{eI} 1.900 Euro, größere Anlagen mit 20 kW_{eI} 3.500 Euro.

Fördervoraussetzungen in Bezug auf Wirkungsgrad, Wärmespeicher, Steuerung und Messtechnik müssen erfüllt sein.



Antragsberechtigt sind Privatpersonen, freiberuflich Tätige, kleine und mittlere gewerbliche Unternehmen, Energiedienstleistungsunternehmen sowie Kommunen und gemeinnützige Investoren.

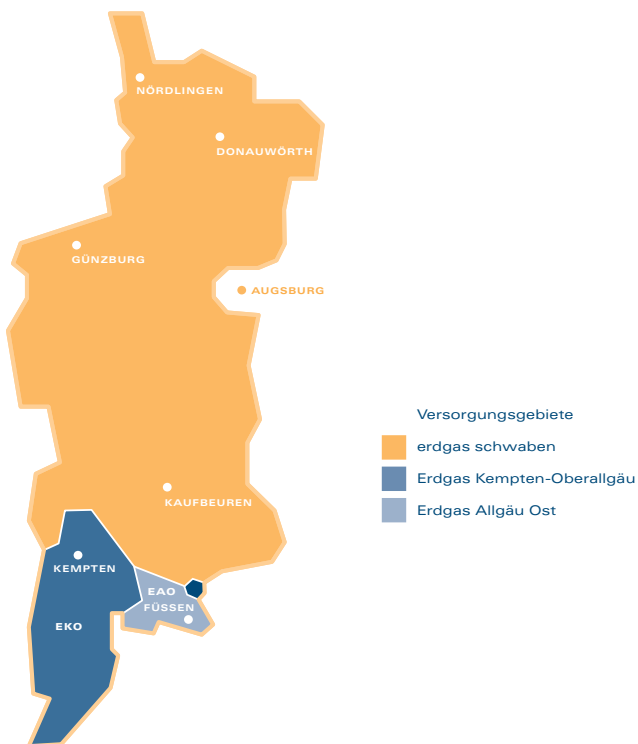
Für den Zuschuss gelten etwaige Voraussetzungen. Ihr erdgas schwaben Energiesparprofi unterstützt Sie gerne bei der Antragstellung.

Förderprogramm der Bundesregierung

Förderung für Klein-BHKW

1 kW _{el}	=	1.900 EUR*
20 kW _{el}	+	3.500 EUR*

* inkl. USt.; im Netzgebiet der schwaben netz gmbh



erdgas schwaben – mit sechs Betriebsstellen in Ihrer Nähe

Betriebsstelle Augsburg
Bayerstraße 43
86199 Augsburg
Telefon 0821 9002-0

Betriebsstelle Kaufbeuren
Mindelheimer Straße 6
87600 Kaufbeuren
Telefon 08341 8295-0

Betriebsstelle Donauwörth
Gartenstraße 18
86609 Donauwörth
Telefon 0906 70674-0

Betriebsstelle Kempten
Dieselstraße 23
87437 Kempten
Telefon 0831 57411-0

Betriebsstelle Günzburg
Geschwister-Scholl-Straße 3
89312 Günzburg
Telefon 08221 3602-0

Betriebsstelle Nördlingen
Bleichgraben 3
86720 Nördlingen
Telefon 09081 8705-0

Erdgas Kempten- Oberallgäu GmbH

Dieselstraße 23
87437 Kempten
Telefon 0831 96008-10
www.eko-gas.de

Erdgas Allgäu Ost GmbH & Co. KG

Lechhalde 1 ½
87629 Füssen
Telefon 08362 924-353
www.eao-gas.de